

Après avoir moulé le visage à l'alginate (fiche n°12) et obtenu un plâtre, nous allons maintenant modeler un masque en pâte à modeler et nous servir du moule en creux pour réaliser un masque en latex par estampage.

## Modelage du masque

Quand le plâtre est bien sec, appliquer au pinceau deux couches de verni gomme laque .

- (1) Modeler la nouvelle tête avec la pâte à modeler sur les points les plus importants, arcades sourcilières, menton, joues.
- (2) Appliquer la pâte à modeler autour des yeux en épaisseur de plus en plus fine, pour que le raccord entre le futur masque en latex et la peau soit presque invisible .

## Moule en plâtre du masque

- Boucher avec de la pâte à modeler les rétentions qui subsistent autour des oreilles ...
- Monter un petit muret en terre tout autour pour éviter au plâtre de couler .
- Appliquer au pinceau sur les parties de plâtre apparentes un léger film de vaseline .

-(3) Préparer un plâtre fibré liquide et déposer une première couche de plâtre au pinceau, dès qu'il épaissit, recharger progressivement jusqu'à obtenir une épaisseur la plus uniforme possible .

-(4) Laisser durcir 1h avant de démouler en faisant levier. La pâte à modeler est facilement retirée du masque et du moule puis récupérée pour un autre usage.

## Tirage du masque en latex

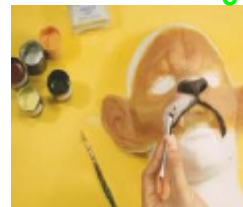
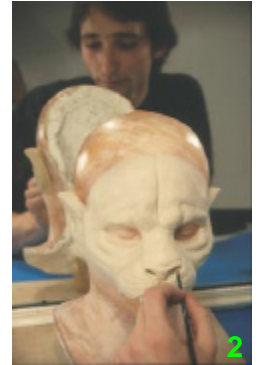
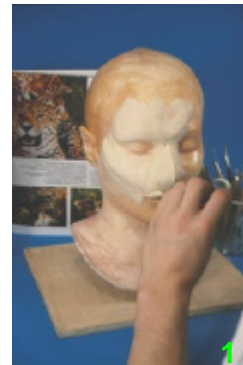
Ne pas isoler le plâtre, le latex prendra d'autant mieux si le plâtre est bien sec et poreux.

- Diluer le latex avec un peu d'eau pour le liquéfier, éventuellement ajouter un colorant (diluable à l'eau) .
- (5) Appliquer une première couche au pinceau, accélérer la prise avec un séchoir à cheveux. Appliquer ainsi 3 à 4 couches, éventuellement pour les grands masques proéminents renforcer en intercalant une gaze hydrophile entre deux couches de latex.
- (6) Attendre 12 heures et talquer la surface, décoller ensuite délicatement le masque .

## Décoration du masque

Utiliser un mélange de 40% de latex avec 50 % d'eau et ajouter des couleurs acryliques avec 10% de médium acrylique

- (7) Commencer par appliquer une première couche de fond au pinceau puis peindre la truffe et le tour de la gueule.
- Monter en intensité en travaillant au pochoir et raccorder autour de la truffe et des yeux. Placer les ombres et les taches colorés en appliquant la peinture avec un aérographe si possible .
- Bien laisser sécher , au besoin activer avec un séchoir à cheveux .
- Coller des morceaux de fil de Nylon pour faire les moustaches et raccorder avec un peu de peinture
- Le masque de latex peut être collé directement sur la peau avec de la colle à postiche, ou attaché avec un élastique.



## Fournitures

- Verni gomme laque
- Pâte à modeler
- Plâtre fibré
- Latex
- Médium et couleurs acrylique
- graisse de vaseline

Infos : <http://www.pascalrosier.com>